

DEUIL-MONTMAGNY

SUPPRESSION DU PASSAGE À NIVEAU ET NOUVELLES CIRCULATIONS



Atelier de concertation
« Nouvelles
circulations douces et
routières »

16 janvier 2017



Muriel SCOLAN

Maire de Deuil-La Barre

ÉQUIPE SNCF RÉSEAU

- ▶ JEAN FAUSSURIER, DIRECTEUR RÉGIONAL
- ▶ JEAN TRARIEUX, CHEF DE PROJET
- ▶ MEVEN BOUVET, RESPONSABLE DE LA CONCERTATION
- ▶ FLORE COUSTILLIERE, CHARGÉE DE LA CONCERTATION
- ▶ CDVIA, BUREAU D'ÉTUDES CIRCULATION

pn.deuilmontmagny@sncf.reseau.fr

01. POURQUOI UNE CONCERTATION ?

Meven BOUVET

Responsable de la concertation Île-de-France



UNE CONCERTATION DÈS LA CONCEPTION DU PROJET

**SNCF Réseau doit supprimer le passage à niveau et rétablir les circulations.
Avec ses partenaires, elle a étudié des solutions et a besoin de vos contributions.**

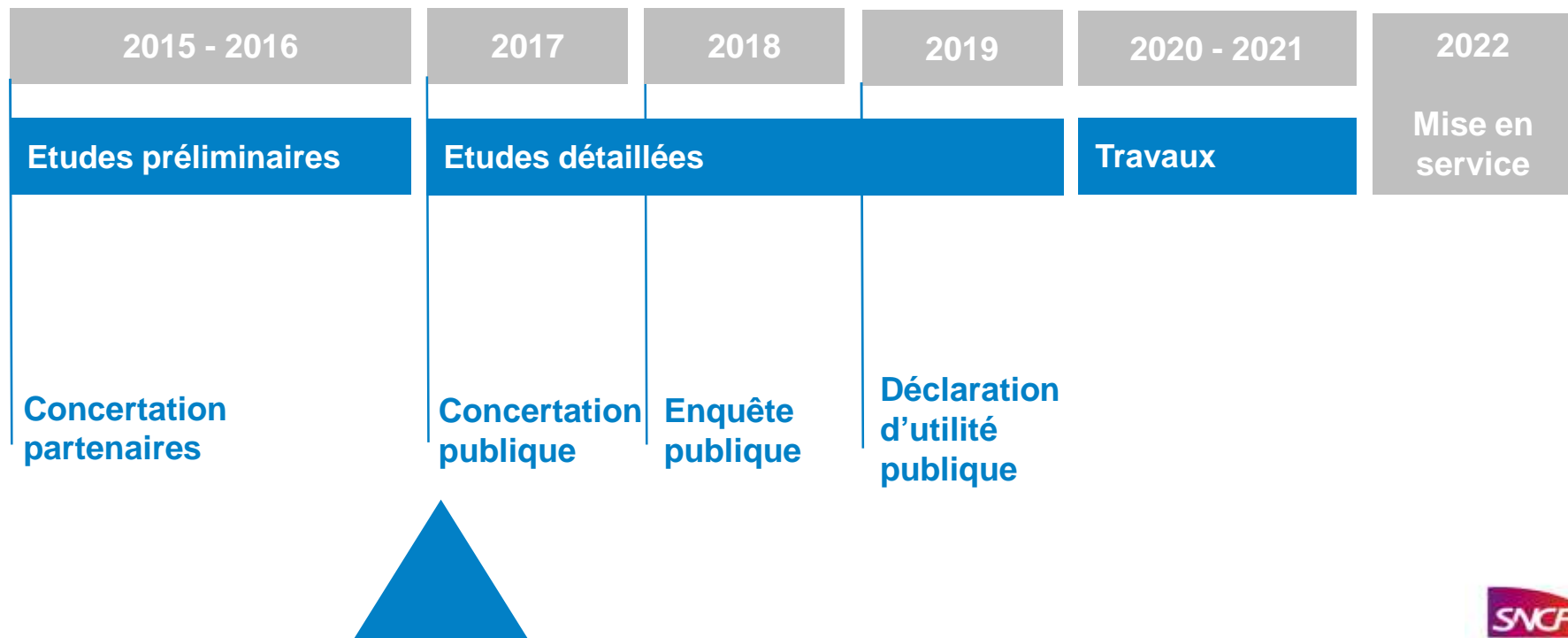
**OBJECTIFS
DE LA CONCERTATION :**

**CONCEVOIR LE PROJET
LE MIEUX INTÉGRÉ
DANS SON
ENVIRONNEMENT**

**VOUS INFORMER SUR LE
PROJET**

**RECUEILLIR VOS AVIS ET
CONTRIBUTIONS**

OÙ EN SOMMES-NOUS ?



SYNTHÈSE DES 2 PREMIÈRES RENCONTRES

2 rencontres de l'équipe projet les 11 et 12 janvier à la mairie annexe de Deuil-La Barre et au centre social de Saint Exupéry à Montmagny

- **Une expression largement en faveur de la suppression du passage à niveau**
- **Des questions**
 - Délai du projet
 - Tracé proposé
- **De nombreuses suggestions**
 - Stationnement
 - Compléments d'aménagement de voiries
 - Circulation des bus

DU 11 JANVIER AU 11 MARS INFORMEZ-VOUS, DONNEZ VOTRE AVIS

DECOUVRIR LE PROJET ET LES QUESTIONS QU'IL SOULEVE

Trois temps de rencontre de l'équipe projet, entrée libre entre 17h et 20h

- ▶ Merc 11 janv. Rencontre exposition en mairie de Deuil-La Barre
- ▶ Jeu 12 janv. Rencontre exposition au centre social de Saint Exupéry à Montmagny
- ▶ Lun 20 fév. Rencontre exposition en gare de Deuil-Montmagny

TRAVAILLER EN ATELIER ET SUR LE TERRAIN

Quatre ateliers d'une durée de 2h30

- ▶ Lun 16 janv. Nouvelles circulations douces et routières / 19h30, salle des fêtes de Deuil-La Barre
- ▶ Sam 28 janv. Etude du projet en marchant / 10h, RDV au Café Le Paris **SUR INSCRIPTION**
- ▶ Jeu 2 fév. Intégration du projet dans son environnement / 19h30, salle des fêtes de Montmagny
- ▶ Mar 21 fév. Aménagement et vitalité du quartier de la gare / 19h30, salle des fêtes de Deuil-La Barre

DÉROULÉ DE LA RÉUNION AUJOURD'HUI



02.

SUPPRIMER LE PASSAGE À NIVEAU : UNE NÉCESSITÉ

Denis DOBO-SCHOENENBERG

Sous-Préfet de Sarcelles



Jean FAUSSURIER

Directeur Accès au Réseau Île-de-France
SNCF Réseau

LES ACTEURS DU PROJET

- ▶ SNCF Réseau : maître d'ouvrage
- ▶ Le projet est mené en collaboration avec :



Muriel SCOLAN
Patrick FLOQUET

Maires de Deuil-La Barre et Montmagny

Jean TRARIEUX

Chef de projet suppression
du passage à niveau Deuil-Montmagny
SNCF Réseau

UN PASSAGE À NIVEAU À SÉCURISER

Depuis 10 ans, on recense 60 incidents et 5 accidents de personnes.

- ▶ Le 1^{er} passage à niveau à sécuriser en France.
- ▶ Chaque incident entraîne un minimum de 3 heures de perturbations sur le trafic de la ligne H.



UN PASSAGE À NIVEAU FRÉQUENTÉ

Le passage à niveau est aujourd'hui traversé chaque jour par :

- ▶ 7000 voitures
- ▶ De nombreux piétons, dont des lycéens
- ▶ 2 lignes de bus (256 et 337), soit 8 bus par heure et par sens en heure de pointe

Cette circulation est interrompue fréquemment par le passage des trains :

- **18** fermetures des barrières en **1 heure** le matin (près de **20 min.** cumulées)

DES MESURES DE SÉCURITÉ ET DE SENSIBILISATION ENGAGÉES MAIS PAS SUFFISANTES

- ▶ Installation d'un signal automatique lumineux avec 4 demi-barrières
- ▶ Installation d'un radar de franchissement
- ▶ Elargissement des trottoirs
- ▶ Doublement des feux rouges
- ▶ Présence de policiers municipaux aux heures de pointe
- ▶ Installation de tapis anti-intrusion
- ▶ Eloignement d'un arrêt de bus
- ▶ Interventions pédagogiques au lycée



Malgré ces mesures, le passage à niveau continue à présenter un risque, notamment pour les piétons.

LA SUPPRESSION EST LA SEULE SOLUTION POUR GARANTIR LA SÉCURITÉ DE TOUS



SUPPRIMER
LE PASSAGE À
NIVEAU

RÉTABLIR LES
FRANCHISSEMENTS

- PIÉTONS, VÉLOS
- BUS, VOITURES

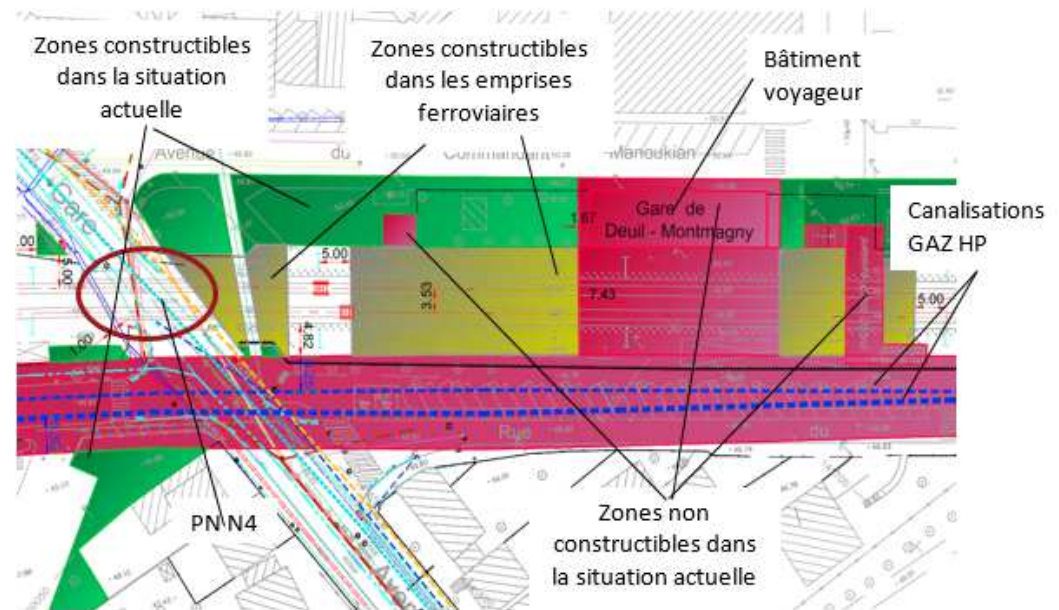
L'ÉTUDE PRÉLIMINAIRE

- ▶ Fonctions remplies par le passage à niveau
- ▶ Etudes de circulations (volumes et usages)
- ▶ Les contraintes techniques (réseaux, parcours des bus...)
- ▶ L'environnement du passage à niveau et les projets du territoire



PLUSIEURS SOLUTIONS DE RÉTABLISSEMENT PIÉTON ET MODES DOUX ÉTUDIÉES

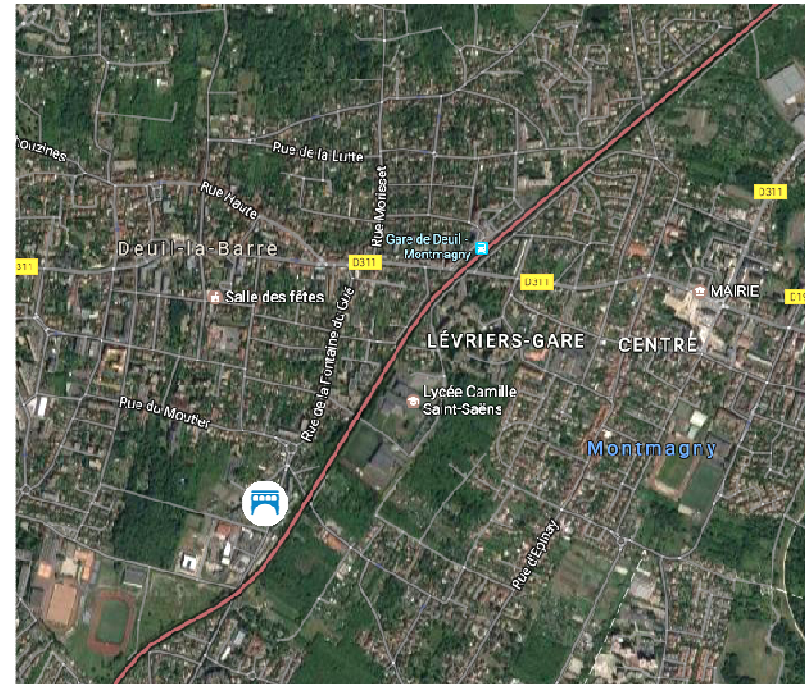
- ▶ Construction d'une passerelle au-dessus des voies ferrées
- ▶ Construction d'un passage souterrain sous les voies



PLUSIEURS SOLUTIONS DE RÉTABLISSEMENT ROUTIER ÉTUDIÉES

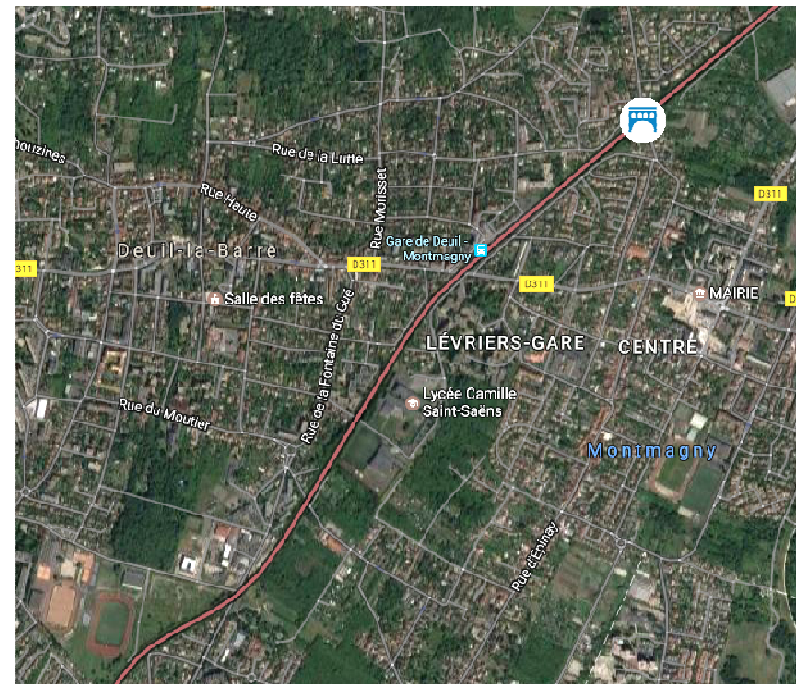
► Elargissement de l'ouvrage Plante des Champs

- Élargissement et approfondissement sous ligne ferroviaire exploitée
- Coût supérieur à la construction d'un ouvrage neuf



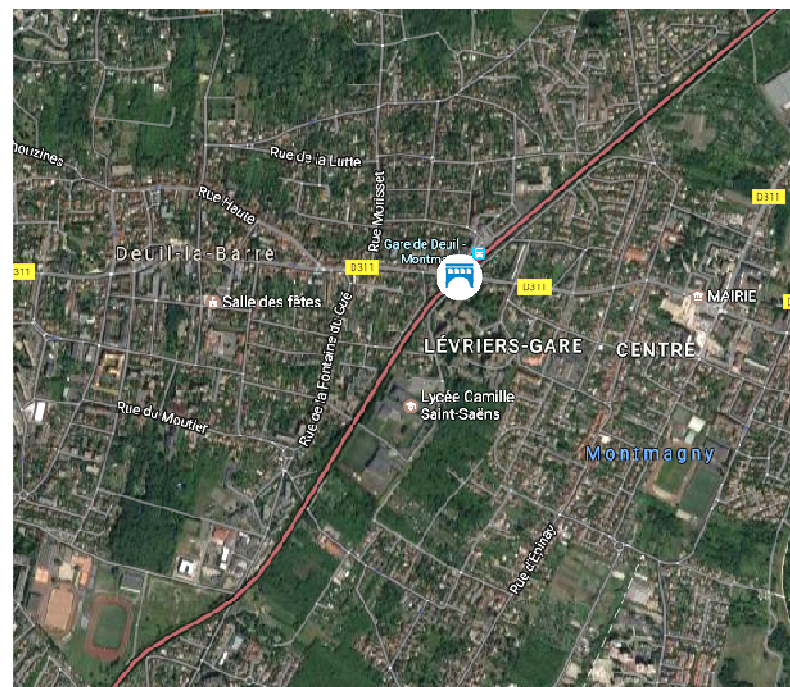
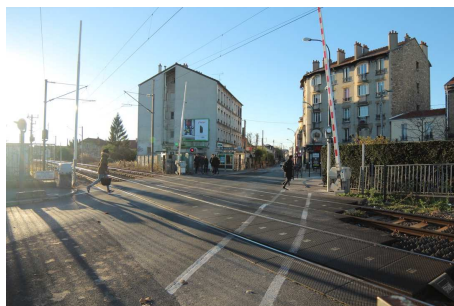
PLUSIEURS SOLUTIONS DE RÉTABLISSEMENT ROUTIER ÉTUDIÉES

- ▶ Utilisation de l'ouvrage du Lac Marchais
 - Plus qu'un seul passage pour les bus, les poids lourds et les véhicules de secours
 - Réseau viaire non adapté (bus)



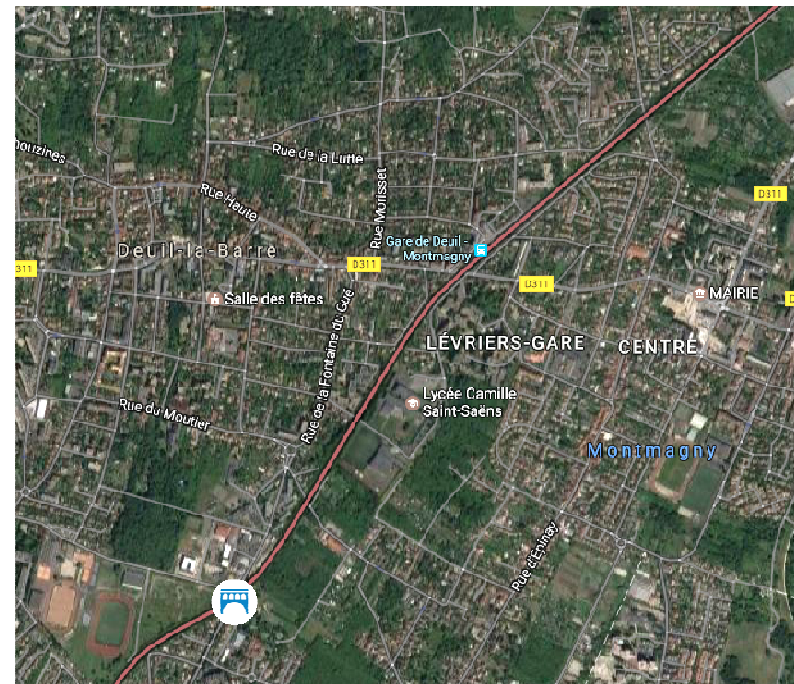
PLUSIEURS SOLUTIONS DE RÉTABLISSEMENT ROUTIER ÉTUDIÉES

- ▶ Passage au-dessus ou sous la voie ferrée au niveau de l'actuel passage à niveau
 - Impacts urbains très fort (rampe d'accès plus de 100m)
 - Déplacement des réseaux très difficile



PLUSIEURS SOLUTIONS DE RÉTABLISSEMENT ROUTIER ÉTUDIÉES

- ▶ Elargissement de l'ouvrage rue Gallieni
 - Élargissement et approfondissement sous ligne ferroviaire exploitée
 - Allongement des temps parcours voitures et bus



LES CRITÈRES DE CHOIX

- ▶ Le moindre impact sur l'environnement urbain
- ▶ Les contraintes techniques
- ▶ L'impact sur la circulation des bus et des véhicules prioritaires
- ▶ L'impact sur la répartition des circulations

La solution présentée en concertation est celle qui présente le moins d'impact sur les communes de Deuil-La Barre et Montmagny

Elle répond aux objectifs du projet :

- Sécurité des usagers
- Rétablissement des circulations
- Préservation du franchissement piéton au plus proche de la gare

03.

DEUX OUVRAGES POUR RELIER LES DEUX VILLES

DEUX OUVRAGES POUR RÉTABLIR LES LIAISONS

Pour supprimer le passage à niveau, SNCF Réseau doit créer deux nouveaux franchissements de la voie ferrée :

- ▶ Pour les piétons, vélos et autres circulations douces – au niveau de l'actuel passage à niveau
- ▶ Pour les véhicules, bus, piétons, vélos et autres circulations douces – plus au sud.



PASSAGE PIÉTON AU NIVEAU DU PASSAGE A NIVEAU ACTUEL

Solution envisagée :

- ▶ Passage en souterrain
- ▶ De chaque côté :
un escalier et un ascenseur



Atelier le 21 février



Exemple de passage souterrain

PONT RAIL AU NIVEAU DE LA RUELE DU PAVILLON

Solution envisagée :

- ▶ Circulation à double sens
- ▶ Piste cyclable
- ▶ Trottoirs
- ▶ Passage des bus



Atelier le 2 février



04. RÉTABLISSEMENT DES CIRCULATIONS

DE NOUVELLES RUES POUR RÉTABLIR LES CIRCULATIONS

Pour raccorder le pont rail au réseau viaire, SNCF Réseau prévoit :

- ▶ La création d'une rue dans la continuité de la rue Guynemer le long du lycée
- ▶ Son raccordement à la rue de la Plante des Champs
- ▶ La création d'une rue pour relier la rue Guynemer à la rue des Lévriers



UN AMÉNAGEMENT DES SENS DE CIRCULATION

Pour que les bus puissent circuler :

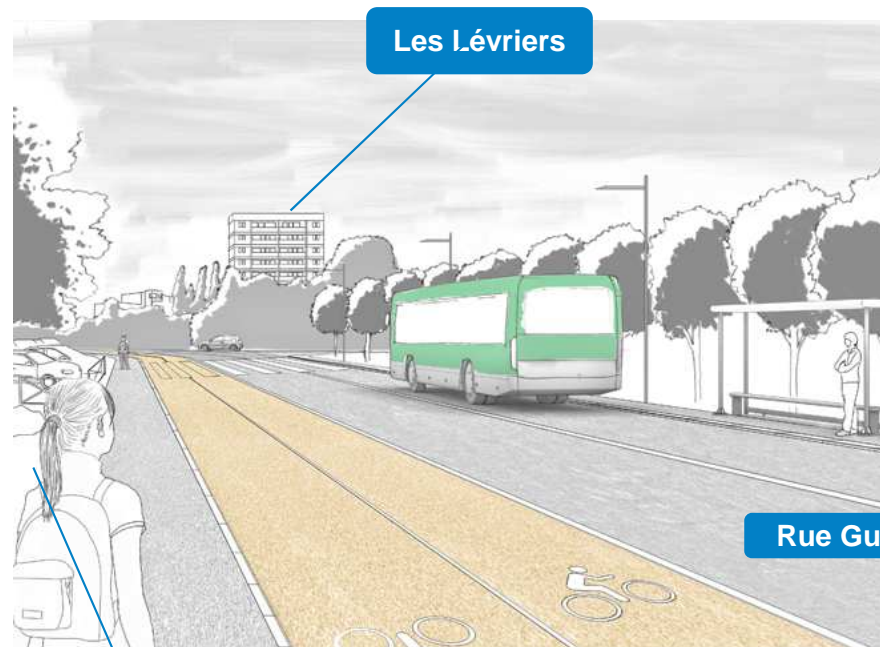
- ▶ Une partie de la rue Guynemer est mise en sens unique et rénovée
- ▶ L'autre sens circule dans la nouvelle rue qui rejoint la rue des Lévriers et la rue Mermoz



05. QUELLES ÉVOLUTIONS POUR LE QUARTIER ?

DES VOIRIES MIEUX AMÉNAGÉES

- ▶ **LES LYCEENS** cheminent sur un trottoir large sans avoir besoin de traverser.
- ▶ **LES VELOS** circulent sur une piste cyclable sécurisée.
- ▶ **LES BUS** desservent le lycée et les équipements sportifs.
- ▶ Les places de **STATIONNEMENT** sont préservées.



Atelier le 2 février

DEUX NOUVELLES PLACETTES

- ▶ Deux **PLACETTES** à créer suite à la suppression du passage à niveau, côté Deuil et côté Montmagny.

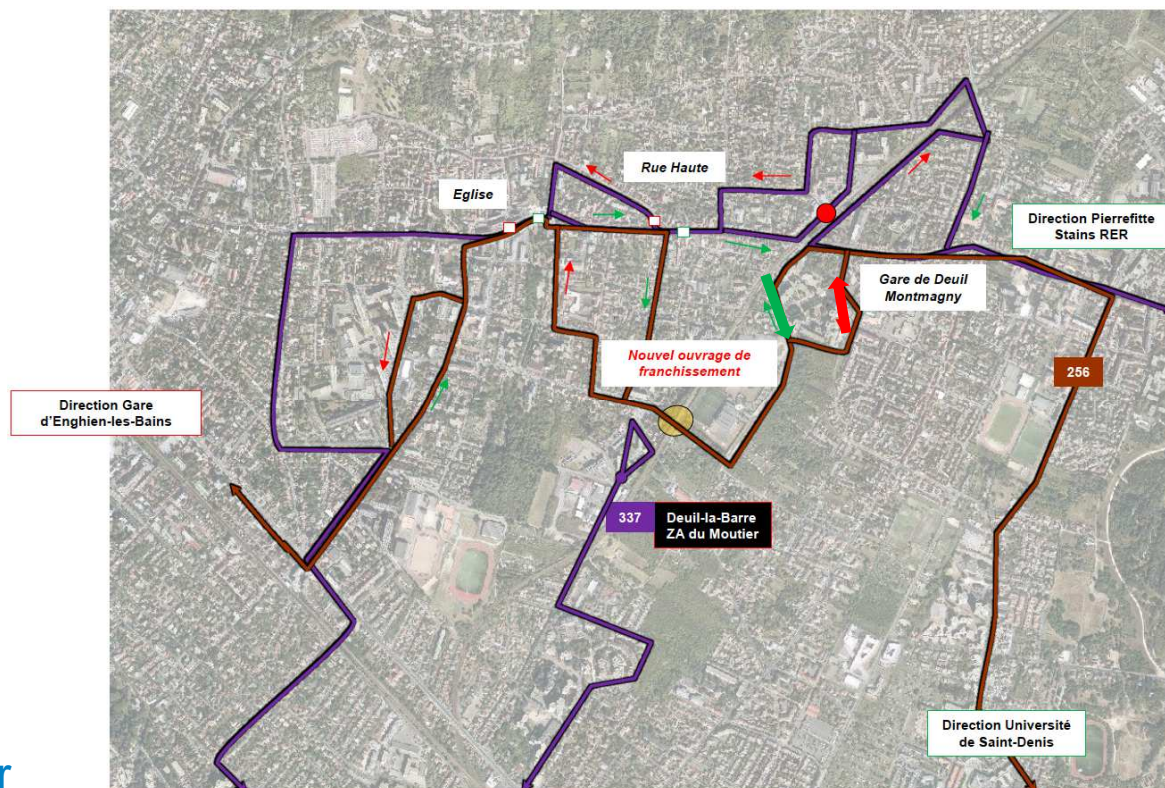
 Atelier le 21 février



Avenue de la gare,
Montmagny

DES PARCOURS DE BUS OPTIMISÉS

- ▶ RATP et STIF étudient l'impact de la fermeture du passage à niveau sur les lignes 256 et 337
- ▶ Ci-contre, projet de nouveau parcours des lignes 337 et 256.



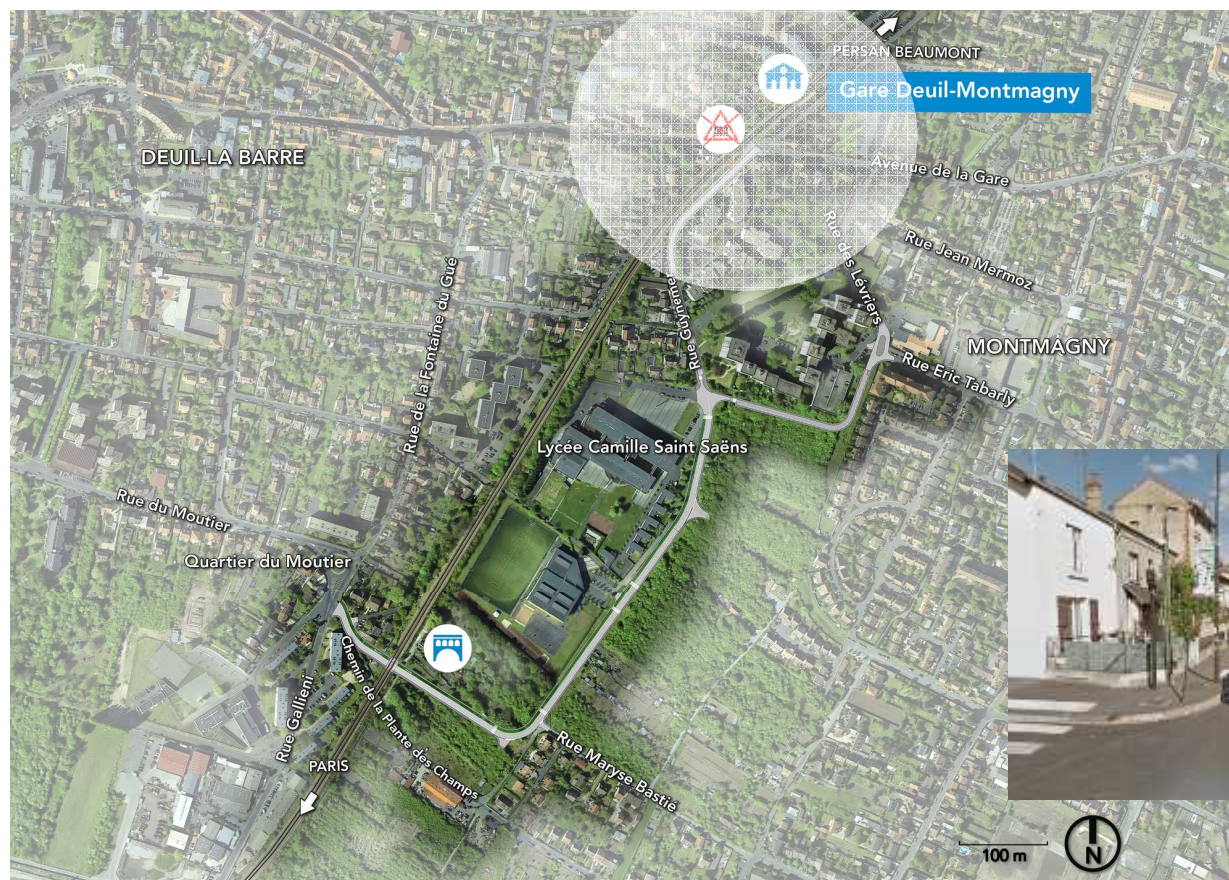
Atelier le 2 février

UNE NOUVELLE RÉPARTITION DES FLUX ROUTIERS



- ▶ Quotidiennement, 7000 véhicules circulent sur le passage à niveau, dont 20% en transit.
- ▶ Demain, ces 20% ne circuleront plus dans le quartier.

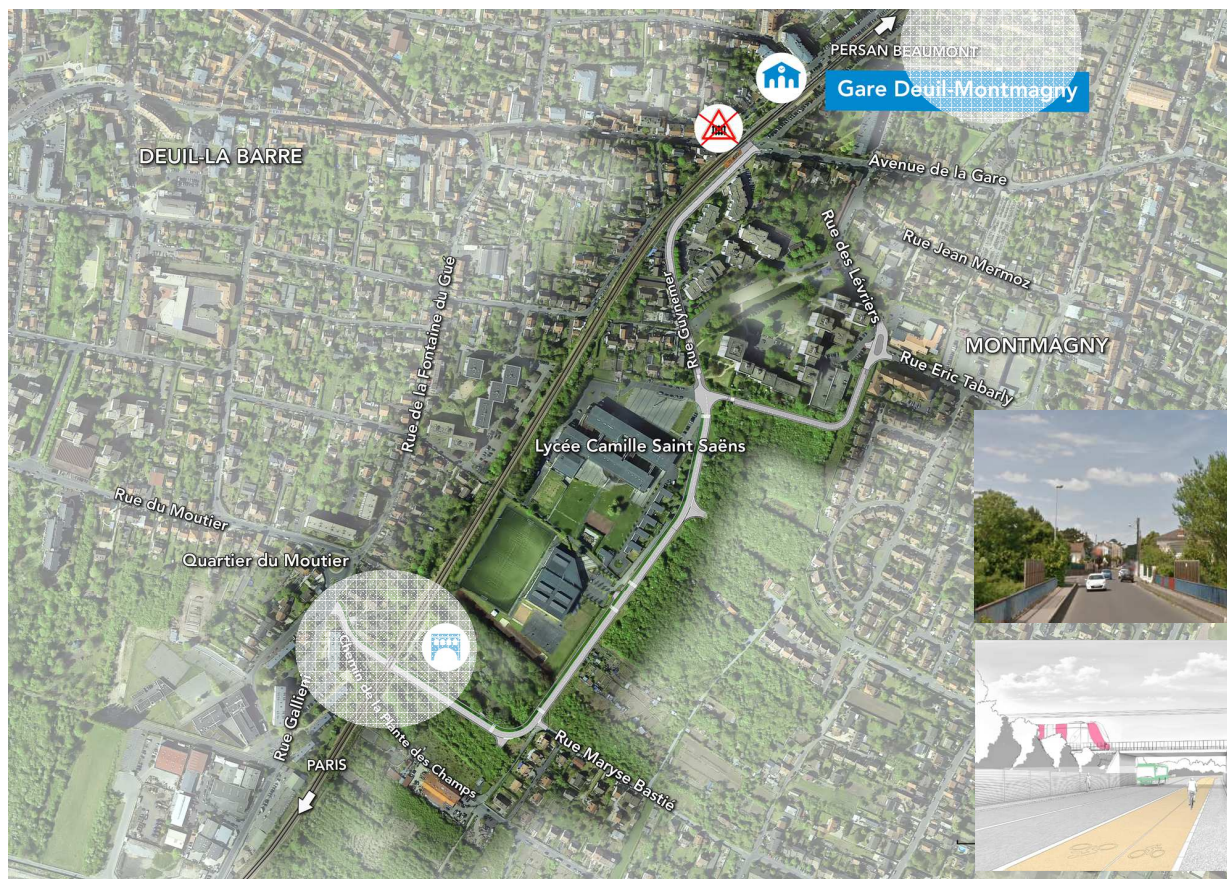
UNE NOUVELLE RÉPARTITION DES FLUX ROUTIERS



- La circulation dans les rues du quartier de la gare est considérablement allégée.



UNE NOUVELLE RÉPARTITION DES FLUX ROUTIERS



- Le trafic se répartit de manière équilibrée entre le nouveau pont rail et la rue du Lac Marchais.



05. LES COMPLÉMENTS POSSIBLES

DES COMPLÉMENTS POSSIBLES

Le projet de suppression du passage à niveau est une opportunité pour réfléchir à :

- ▶ La fluidification de la circulation de manière plus large dans les centres villes
- ▶ Le développement des quartiers riverains du projet

La concertation permet d'avoir une première réflexion sur ces éléments - qui feront l'objet de concertations approfondies organisées ultérieurement par les deux communes.

FLUIDIFIER LA CIRCULATION À MONTMAGNY

Une liaison routière de la rue Théophile Gautier à la rue Guynemer permettrait de :

- ▶ Alléger la circulation dans les centres villes
- ▶ Décharger la rue des Lévriers
- ▶ Décharger la rue d'Epina y
- ▶ Faciliter l'accès au lycée et aux équipements sportifs pour les habitants du Sud de Montmagn y



AMÉLIORER LE CADRE DE VIE ET PERMETTRE DES AMÉNAGEMENTS A DEUIL-LA BARRE

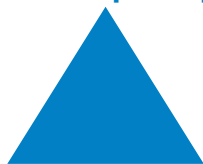
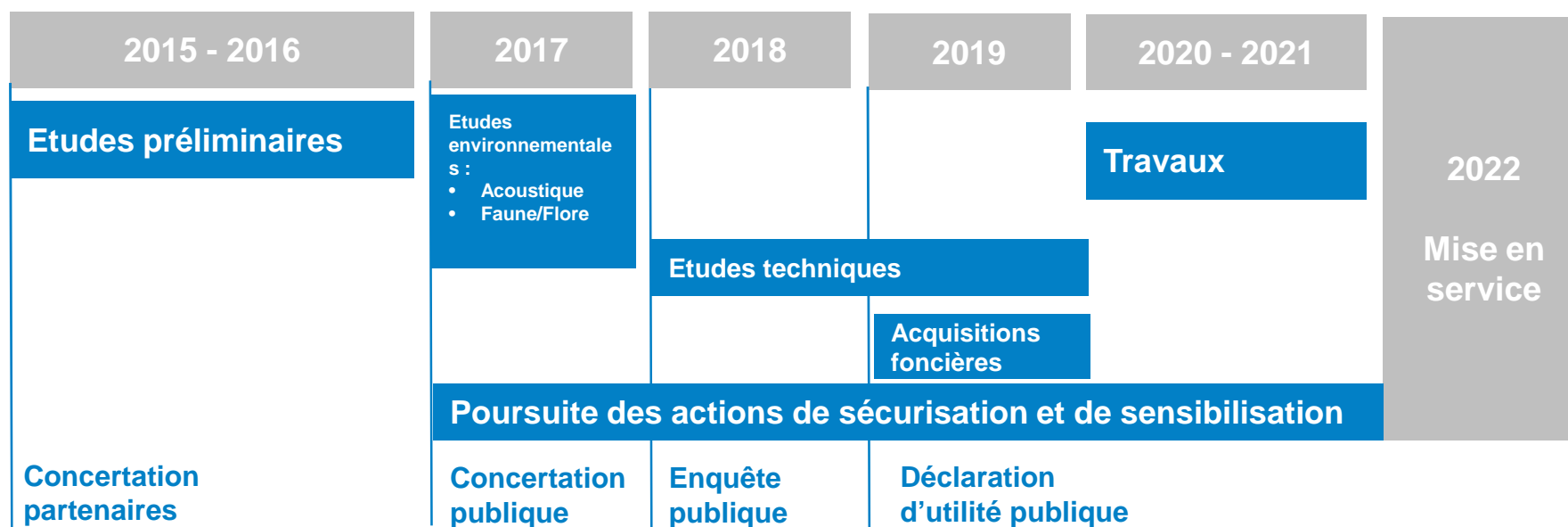
Une liaison routière de la rue de la Plante des Champs à la rue Abel Fauveau permettrait de :

- ▶ Désenclaver le quartier de la Galathée et faciliter les échanges avec le centre-ville
- ▶ Faciliter l'accès au lycée et aux équipements sportifs pour les habitants du quartier de la Galathée
- ▶ Rendre possible un aménagement futur du quartier Plante des Champs



06. CALENDRIER ET COÛT DU PROJET

CALENDRIER DU PROJET



COÛT ET FINANCEMENT DU PROJET

13,3
MILLIONS
D'EUROS
HT



07. LA CONCERTATION

ALLER + LOIN, EN CONCERTATION AVEC VOUS

De nombreux éléments du projet restent à définir pour l'intégrer au mieux dans votre quartier.

- ▶ Plan de circulation
 - ▶ Emplacement des stationnements
 - ▶ Modalités de cohabitation des circulations
 - ▶ Traitement de la voirie
 - ▶ Protections sonores
 - ▶ ...
- ▶ Mobilier urbain, signalétique
 - ▶ Aménagement paysager
 - ▶ Aménagement du passage souterrain piéton
 - ▶ Usages des deux placettes
 - ▶ Réaménagement des abords de la gare
 - ▶ ...

ALLER + LOIN, EN CONCERTATION AVEC VOUS

De nombreux éléments du projet restent à définir pour l'intégrer au mieux dans votre quartier.



Etude du projet en marchant samedi 28 janvier
– *inscrivez-vous*

- ▶ Localiser les éléments du projet soumis à concertation
- ▶ Echanger sur des solutions d'amélioration du cadre de vie

ALLER + LOIN, EN CONCERTATION AVEC VOUS

De nombreux éléments du projet restent à définir pour l'intégrer au mieux dans votre quartier.



Atelier le 2 février
– *salle des fêtes de Montmagny*

- ▶ Travailler sur les questions de circulation, stationnement et intégration des nouvelles rues dans le quartier

ALLER + LOIN, EN CONCERTATION AVEC VOUS

De nombreux éléments du projet restent à définir pour l'intégrer au mieux dans votre quartier.



Atelier mardi 21 février
– *salle des fêtes de Deuil-La Barre*

- ▶ Travailler sur l'aménagement du passage souterrain pour les piétons et sur l'aménagement du quartier de la gare.

DONNEZ VOTRE AVIS SUR LE PROJET

- ▶ En participant aux ateliers de travail
- ▶ En écrivant à l'équipe projet :
 - ▶ pn.deuilmontmagny@reseau.sncf.fr
 - ▶ SNCF Réseau – A l'attention de Jean Trarieux – 34 rue du Commandant Mouchotte 75014 Paris
 - ▶ Dans la carte T prévue dans le dépliant du projet
 - ▶ Dans les registres mis à votre disposition dans les expositions
 - ▶ Sur le site Internet du projet : pndeuilmontmagny.sncf-reseau.fr

Les questions seront traitées en atelier, les avis seront intégrés au bilan de la concertation qui sera établi à l'issue des échanges.

DEUIL-MONTMAGNY

SUPPRESSION DU PASSAGE à NIVEAU ET NOUVELLES CIRCULATIONS



Atelier de concertation
« Nouvelles
circulations douces et
routières »

16 janvier 2017

