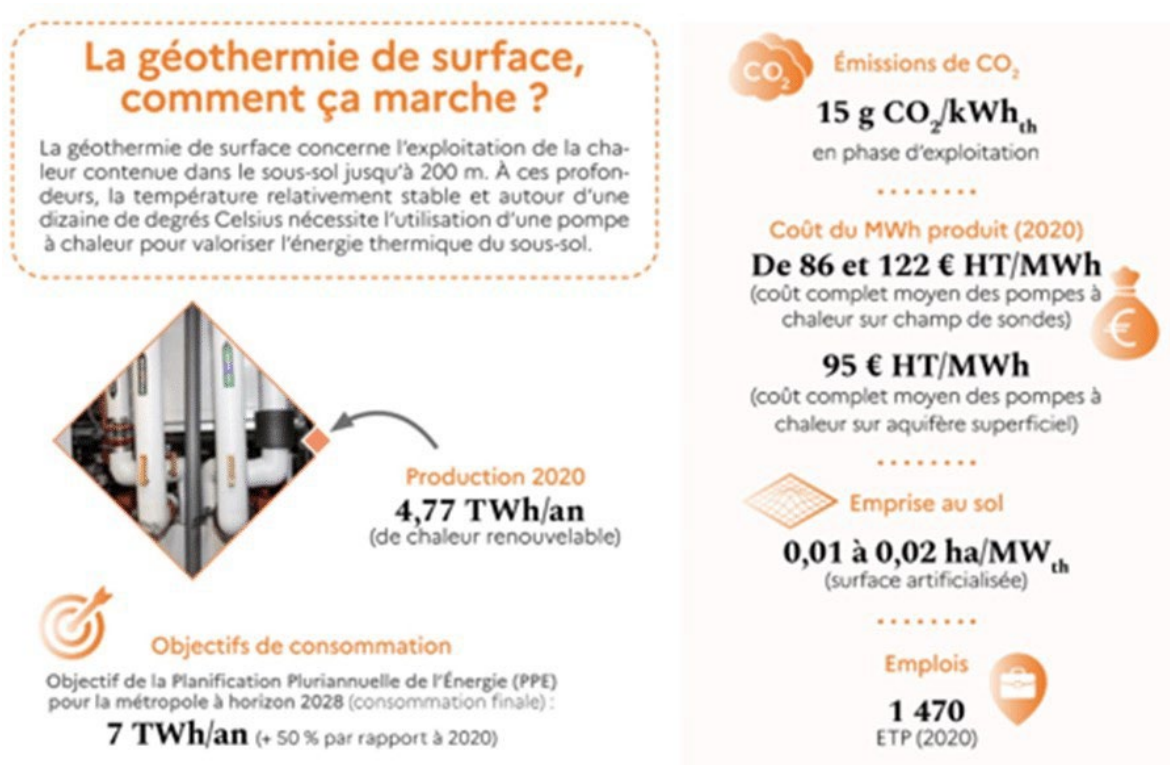


Zones d'accélération des énergies renouvelables – Deuil-La Barre

La géothermie de surface

La géothermie de surface concerne l'exploitation de l'énergie contenue dans le sous-sol jusqu'à 200 m de profondeur. Aujourd'hui, le potentiel de la géothermie est sous-exploité, elle représente moins de 1 % de la consommation finale de chaleur en France métropolitaine. Les territoires gagneraient à accélérer son développement de ce gisement disponible 24h/24 sur plus de 85 % du territoire national. La géothermie de surface est une filière créatrice d'emplois dans des domaines et qualifications variés : forages, génie civil, génie thermique (installation de pompe à chaleur et équipements associés), maintenance, etc.



Propositions pour Deuil-La Barre (CF cartes jointes)

- ✓ L'ensemble du territoire (zones Urbaines et Naturelles) à l'exception des zones de gypse car la géothermie n'est que très peu compatible avec le gypse.