

## PROJET

# UN NOUVEAU LIEU pour se rassembler et toujours mieux vous accompagner

**Fin 2024, le parc de la Galathée sera le nouvel écrin d'un pôle jeunesse et parentalité avec trois espaces d'accueil complémentaires qui accompagneront les familles et les jeunes Deuillois, renforceront la cohésion sociale en favorisant le mieux-vivre ensemble et en luttant contre l'exclusion.**

La municipalité a toujours souhaité affirmer son engagement dans les domaines de la cohésion urbaine et de la solidarité. Inscrite de longue date en politique de la ville, Deuil-La Barre a souhaité, dès 2020, créer un centre social en concertation avec la Caisse d'Allocations Familiales ; ce dispositif s'avérant être le mieux adapté pour la coordination des actions en faveur de toutes les familles, le développement du lien intergénérationnel et l'organisation d'une parfaite complémentarité entre les dispositifs existants. En 2021, le Centre Social adopte définitivement le nom de L'Odysée par un vote citoyen. Aujourd'hui la Ville souhaite aller encore plus loin en créant un nouveau lieu regroupant le centre social L'Odysée, une Structure d'Information Jeunesse et la reconstruction du Local Jesse Owens.

**L'Espace d'Animation Jesse Owens** déjà présent sur le site et désigné comme « le local » par les jeunes qui le fréquentent, est un lieu de rencontres, de socialisation et de démocratie accueillant les 12-18 ans. Il sera rejoint par **L'Odysée**, structure municipale d'animation de la vie sociale, espace d'information, de partage et de soutien proposant des services de proximité. Tous les Deuillois y sont invités pour participer aux nombreuses activités destinées à favoriser la cohésion sociale et le bien-vivre ensemble. Enfin, la **Structure d'Information**

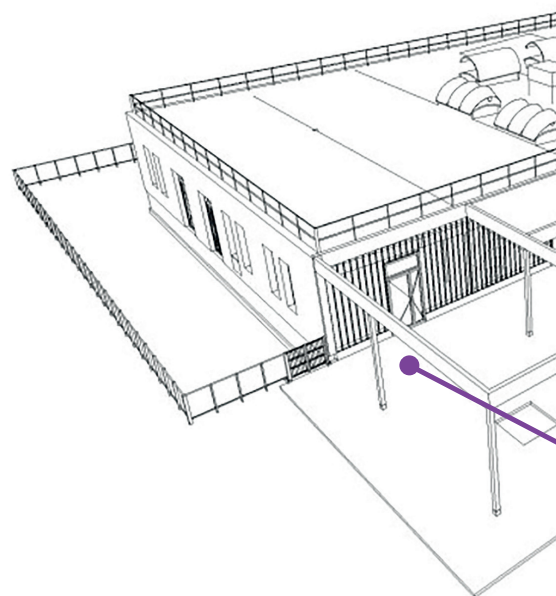
**Jeunesse** (SIJ) viendra compléter le dispositif. Il s'agit d'un lieu d'accueil libre pour les 16/30 ans, avec un espace d'accès à l'information (stages, emploi, formations), à la prévention (santé, vie quotidienne) et à l'orientation vers les autres structures ressources pour ce qui concerne notamment le logement, les droits, les loisirs ou encore l'accompagnement de projets.

### Un espace arboré et durable

Ce pôle, pensé pour tous les Deuillois, sera ouvert sur la ville et s'engage à répondre à des objectifs de développement durable. Conformément à la Réglementation Environnementale 2020, la structure du bâtiment sera constituée d'une ossature et de bardages en bois. Des pompes à chaleur garantiront une production d'énergie suffisante pour alimenter les presque 1000 m<sup>2</sup> de construction. Enfin des récupérateurs d'eaux pluviales faciliteront l'arrosage des jardins partagés et des espaces extérieurs.

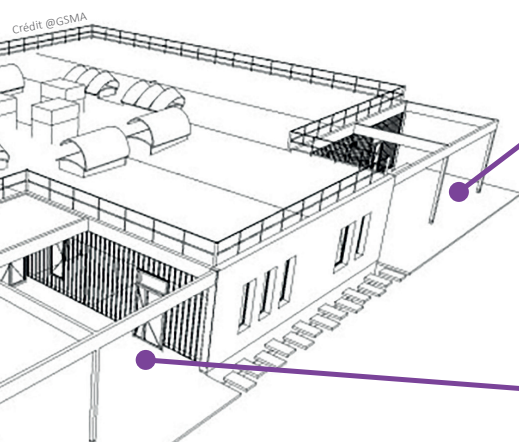
### Avec le soutien de l'État et des collectivités

Cette opération estimée à 3 millions d'euros toutes dépenses comprises est financée pour moitié grâce aux subventions de la Région Île-de-France (dans le cadre du Contrat d'Aménagement Régional), au Département du Val d'Oise, à l'État (Dotation de Soutien à l'Investissement Local) et enfin à la Caisse d'Allocations Familiales. ■





**1 000 m<sup>2</sup>**  
au cœur du parc  
de la Galathée



*Espace d'Animation  
Jesses Owens*

*Structure Information  
Jeunesse*

**L'Odyssee**  
Lieu d'animation de la vie sociale

« L'IMPLANTATION DU CENTRE SOCIAL DANS LE PARC DE LA GALATHÉE RÉPOND À NOTRE SOUHAIT DE RENDRE LA NATURE ACCESSIBLE À TOUS. NOUS SOUHAITONS SENSIBILISER ET VALORISER LES INITIATIVES DES HABITANTS DANS UN LIEN INTERGÉNÉRATIONNEL. NOUS POUVONS TOUS DONNER DES RÉPONSES DURABLES POUR LUTTER CONTRE LES INÉGALITÉS »

MURIEL SCOLAN,  
MAIRE DE DEUIL-LA BARRE.

Credit @GSMA